

Impuls-LoRa[®] Modul

wireless
applications



Eigenschaften:

- LoRaWAN[™] Funk (Bi-direktional)
- optische Schnittstelle
- zwei Impulseingänge
- Geräte PIN für optische Schnittstelle
- Lebensdauer >6-10 Jahre in Abhängigkeit der Impulshäufigkeit und Displayanzeige
- OTAA / APB Inbetriebnahme möglich
- 7½ stelliges Display zuschaltbar

LoRa ist ein eingetragener Markenname der Firma Semtec

Produktbeschreibung

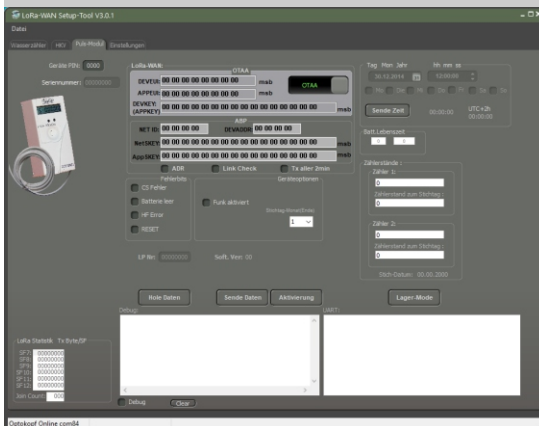
Das Impuls-LoRa Modul ermöglicht die Einbindung von ein oder zwei Geräten mit Impulsausgang in ein LoRa-Netzwerk. Über das Display können die erfassten Impulse angezeigt werden. Die optische Schnittstelle erlaubt eine Änderung der internen Parameter. Mit der bidirektionalen LoRaWAN[™]-Funkschnittstelle können sehr große Reichweiten erzielt werden.

Das Impuls-LoRa Modul wird in ein LoRaWAN[™] Netz eingebunden und liefert folgende Daten:

- aktueller Zählerstand von 2 Eingängen
- Zählerstand zum Stichtag (jährlich) von 2 Eingängen
- Stichtagsmonat, einstellbar
- Error- und Statusinformationen
- Informationen über Art und Anzahl der gesendeten Telegramme (auf Anforderung)

Impuls-LoRa[®] Modul

*wireless
applications*



Kostenlose Konfigurationssoftware. Der Betreiber kann das Geräte nach seinen Wünschen parametrieren. Die Kommunikation mit dem Gerät ist mit einer PIN gesichert, die das Gerät vor unbefugten Zugriff schützt. Die PIN kann auch über LoRa gesetzt oder aktiviert werden.

| | |
|------------------------------------|--|
| Stromversorgung | Batterie 3VDC |
| Betriebszeit mit einer Batterie | 6-10 Jahre |
| Schnittstellen | optisch, Kontakt |
| Funkschnittstelle | LoRaWAN [™] Funk |
| Protokolle | LoRaWAN [™] Port1, Port2 |
| Sicherheit | Verschlüsselung im Rahmen von LoRaWAN [™] |
| max. Impulsfrequenz | 15Hz |
| Stichtag | letzter Tag im Monat, einstellbar |
| optische Schnittstelle | IRDA mit Passwortschutz |
| CE-Konformität nach | Richtlinie 2014/53/EU (RED) |
| Kommunikation | LoRaWAN [™] |
| Spezifikation LoRaWAN [™] | V10.2 |
| Funkfrequenzband EU | 863 MHz - 870 MHz |
| Sendeleistung (ERP) | max. 14 dBm |
| Rx Empfindlichkeit | bis zu -140dBm |
| Funkzyklen | typisch 2 Stunden |
| Aktivierung Funk | Taste / Optokopf / optionaler Aktivierungskopf |
| Lager-Temperatur | -20°C - 60°C |
| Betriebstemperatur | -10°C - 60°C |
| Messwertspeicher | Zählerstand, Stichwert |
| Anzeige | 7 1/2 Stellen |
| Prüfzeichen | CE |
| Schutzklasse | IP65 |
| Abmaße | ca. 140x65x41mm ³ ohne Kabel |
| Gewicht | ca. 260g |